

**DESTAPA  
ANDÉVALO**

**RUTA**  
**DE LOS PINARES y TIERRAS DE LABOR**



## DESTAPA ANDÉVALO

En los pinares y tierras de labor andevaleños, el paisaje dibuja un mosaico de contrastes, donde el verde profundo de las agujas de pino abraza el arcoiris de frutos de sus tierras de labor. El viento juega entre las altas copas, danzando en una sinfonía, mientras el suelo, generoso y trabajado, narra historias de esfuerzo y abundancia. Un lugar donde la naturaleza y la mano del hombre se entrelazan en el equilibrio sereno de la tierra.



## DESTAPA SENSACIONES

[destapaandevalo.com](http://destapaandevalo.com)



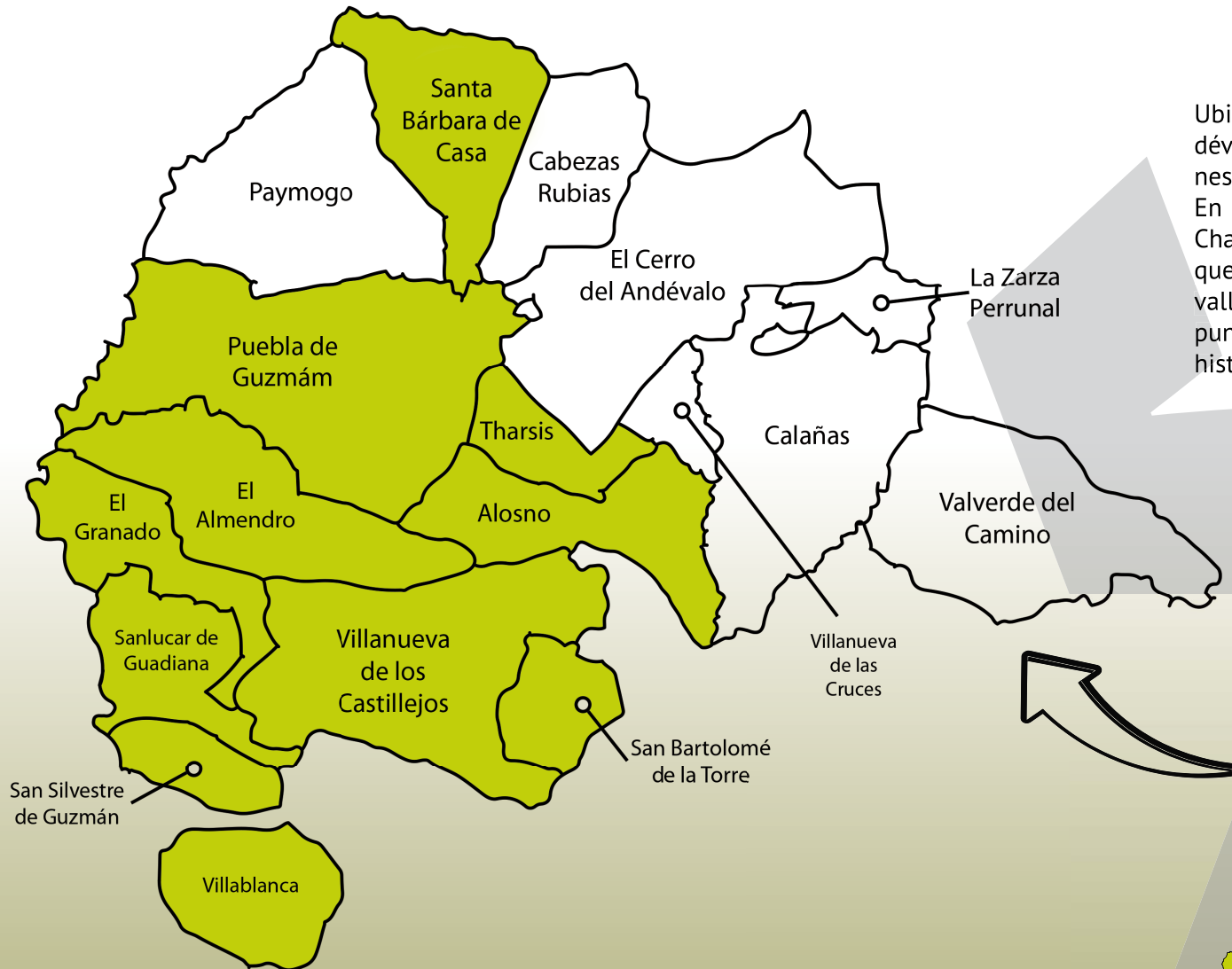


DESTAPA  
ANDÉVALO

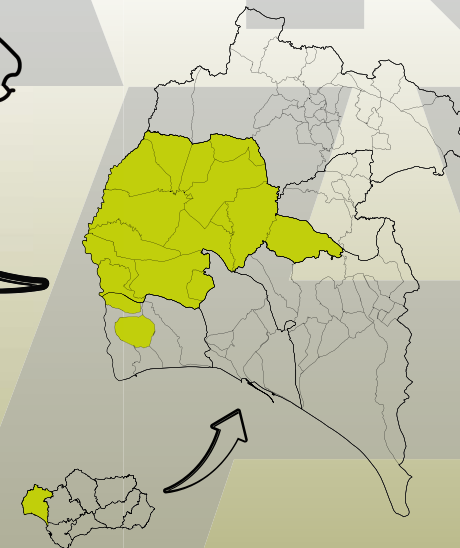
DESTAPA  
SENSACIONES

## COLORES DE PINAR Y FRUTOS

### INTRODUCCIÓN



Ubicado en la mitad oeste de la provincia de Huelva, el An-dévalo Occidental, se extiende entre las suaves estribaciones de Sierra Morena al norte y las planicies costeras al sur. En su extremo occidental, el río Guadiana y la Ribera del Chanza dibujan una frontera natural con Portugal, mientras que al este se conecta con la histórica Cuenca Minera y los valles que descienden hacia el río Odiel. Esta región es un punto estratégico para los viajeros que buscan naturaleza, historia y una rica herencia cultural.





DESTAPA  
ANDÉVALO

DESTAPA  
SENSACIONES

## COLORES DE PINAR Y FRUTOS

### DESTAPA LA LUZ



*El luminoso y sereno paisaje del pinar andevaleño*

El paisaje del Andévalo Occidental se caracteriza por colinas suaves y llanuras extensas, creando un entorno de relieve ondulado con cerros y mesetas que apenas superan los 400 metros de altura. Los ríos y arroyos han modelado este terreno a lo largo de milenios, destacando el río Guadiana, el cual juega un papel crucial, no solo como frontera natural con Portugal, sino también en la formación del paisaje.

El subsuelo está formado por rocas muy antiguas, principalmente pizarras y cuarcitas de más de 300 millones de años, testigos de épocas geológicas remotas. Además, el Andévalo Occidental se asienta sobre la Faja Pirítica Ibérica, una de las áreas mineras más importantes de Europa, famosa por sus ricos yacimientos de cobre, manganeso y zinc.



DESTAPA  
ANDÉVALO

DESTAPA  
SENSACIONES

## COLORES DE PINAR Y FRUTOS

### DESTAPA CALIDEZ



*Un clima suave, ideal para el cultivo de los mejores frutos.*

Esta comarca onubense disfruta de un clima mediterráneo con influencias atlánticas. Los inviernos son suaves, con temperaturas mínimas que rara vez descienden por debajo de los 5°C, mientras que los veranos pueden alcanzar los 35°C. La cercanía al océano Atlántico modera las temperaturas, especialmente en las áreas próximas al río Guadiana.

Las precipitaciones, aunque irregulares, se concentran en otoño e invierno, con un promedio anual situado entre 500 y 700 mm, siendo más abundantes en la mitad norte debido a su cercanía a Sierra Morena y a su carácter montañoso. El clima de esta región ofrece primaveras y otoños agradables, ideales para el turismo, con temperaturas templadas y paisajes verdes. Los inviernos son frescos con precipitaciones moderadas y los veranos, aunque calurosos, invitan a explorar la zona al resguardo de la sombra de las dehesas y las suaves brisas atlánticas.



DESTAPA  
ANDÉVALO

DESTAPA  
SENSACIONES

## COLORES DE PINAR Y FRUTOS

### DESTAPA TRADICIÓN



*El cereal es una parte importante del cultivo en la zona central del Andévalo*

La variedad de suelos del Andévalo Occidental da forma a un paisaje característico, donde cada zona tiene un uso y una identidad propia. En el norte de la comarca, los terrenos más escarpados y menos desarrollados se visten de bosques, mientras que en el sur, las tierras fértiles se convierten en campos de cítricos y frutos rojos, llenos de vida y color. En la zona central, los suelos son un lienzo perfecto para una agricultura variada, destacándose en el cultivo de cereales y olivos. Esta rica diversidad geológica no solo configura el paisaje, sino que también da lugar a una producción agrícola que, en su variedad y abundancia, invita a descubrir los secretos de la tierra del Andévalo.



DESTAPA  
ANDÉVALO

DESTAPA  
SENSACIONES

## COLORES DE PINAR Y FRUTOS

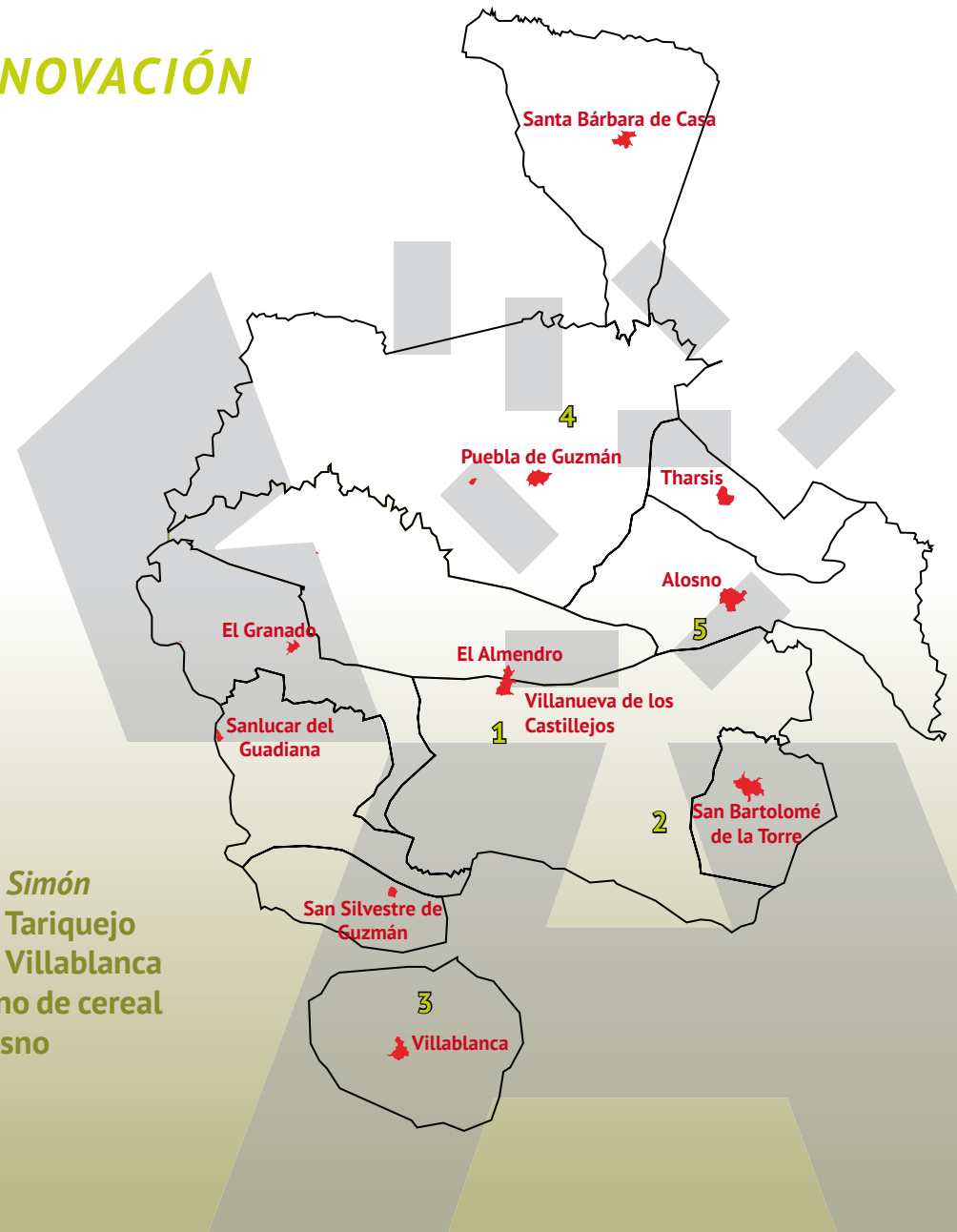
### DESTAPA INNOVACIÓN

En las áreas más llanas y fértiles, en la mitad sur del Andévalo, se han cultivado desde tiempos antiguos productos de secano. El cultivo de cereal fue uno de los más importantes en la región, como lo muestran los numerosos molinos harineros de viento, que crean un paisaje comparable a los icónicos molinos de La Mancha.

Otros cultivos de secano, como olivos, almendros, granados, algarrobos e higueras, también tuvieron relevancia en la comarca, aunque hoy en día solo sobreviven en algunas áreas. En las zonas cercanas a ríos, como las orillas del Guadiana, se cultivaban hortalizas que abastecían a toda la comarca.

Tras el cierre de las minas en los años 90, los cultivos de cítricos han restaurado y dado verdor de nuevo al paisaje. También se ha diversificado la producción agrícola, introduciendo cultivos de regadío de frutos rojos como fresas, frambuesas y arándanos, además de frutas tropicales como el aguacate.

1. Cítricos de Don Simón
2. Frutos rojos de Tariquejo
3. Frutos rojos de Villablanca
4. Tierras de secano de cereal
5. Olivares de Alosno



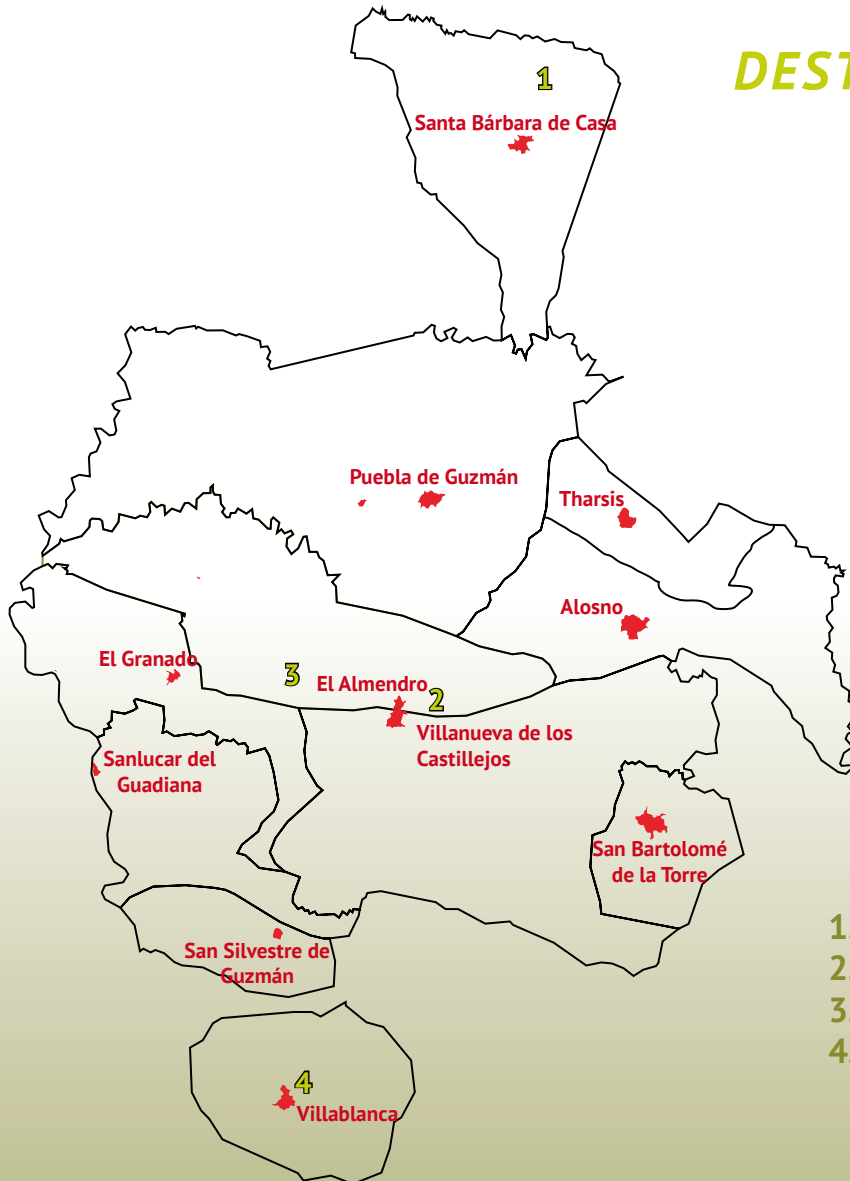


DESTAPA  
ANDÉVALO

DESTAPA  
SENSACIONES

## COLORES DE PINAR Y FRUTOS

### DESTAPA HORIZONTE



El pinar, aunque no es originario del Andévalo, su rápido crecimiento y adaptabilidad a distintos tipos de suelos le han llevado a estar presente en el territorio desde hace siglos, resultado de cambios paisajísticos y necesidades de restauración forestal, situándose en terrenos costeros, escarpados y antiguas zonas mineras.

La especie más común es el pino piñonero (*Pinus pinea*) del que tradicionalmente se extraen piñones, cisco y carbón. También encontramos manchas dispersas o mixtas con pino resinero (*Pinus pinaster*), de cuya resina se obtenía brea para impermeabilizar barcos de madera.

Los pinares del interior, como los del paraje natural del Mustio o de Sierra Abuela, son repoblaciones modernas que contrastan con los pinares maduros del sur, en Villablanca, Tariquejo y San Bartolomé, donde también crecen árboles y arbustos mediterráneos como lentiscos, mirtos y palmitos.

1. Pinares de El Mustio (*Pinus pinea*)
2. Pinar de Sierra Abuela
3. Pinares de El Granado (*Pinus pinaster*)
4. Pinares de Villablanca



DESTAPA  
ANDÉVALO



DESTAPA  
SENSACIONES

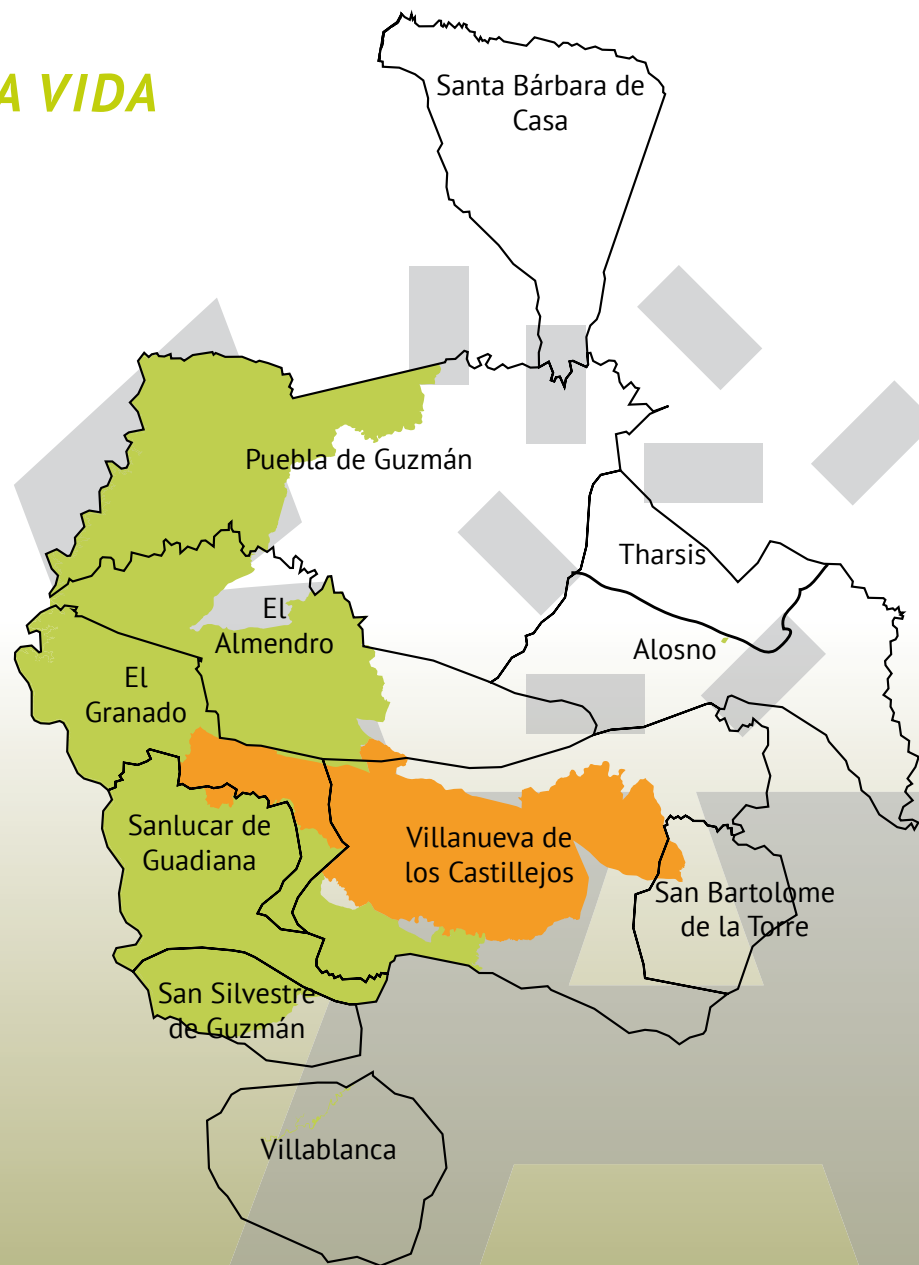
## COLORES DE PINAR Y FRUTOS

### DESTAPA VIDA

El Andévalo, con sus extensas llanuras cerealísticas y los refugios naturales que ofrecen sus masas de pinar, se erige como un enclave de gran valor ecológico. Este territorio, que combina paisajes abiertos y zonas boscosas, es hogar de una rica diversidad de especies que lo convierten en un lugar de especial interés para amantes de la naturaleza, la observación de fauna y, en particular, para los apasionados de la ornitología. Además, su posición estratégica lo convierte en un punto clave para aves en migración, añadiendo dinamismo a su ya variada biodiversidad.

#### ZONAS PROTEGIDAS DEL ANDÉVALO OCCIDENTAL

-  Zonas de Especial Conservación (ZEC)
-  Zona de Interés para Aves Esteparias (ZIAE)





DESTAPA  
ANDÉVALO

DESTAPA  
SENSACIONES

## COLORES DE PINAR Y FRUTOS

### DESTAPA VIDA



*El azor, rey del pinar andevalaño*



*Coloridos rabilargos*



*Los ciervos comparten la estepa cerealista con especies como la becada.*

Las llanuras agrícolas de secano y las praderas en dehesas clareadas del Andévalo evocan a los ecosistemas estepariños, un paisaje que alberga algunas de las especies más emblemáticas y amenazadas de Europa. Entre ellas, destacan la avutarda, el sisón, el aguilucho cenizo, la ganga ortega y la ganga ibérica, aves que se mimetizan en estos espacios abiertos donde encuentran su refugio natural.

En los pinares del Andévalo conviven rapaces como el azor y el gavilán. Aves más pequeñas, como el pico picapinos, el pito real ibérico, currucas, herrerillos y rabilargos, enriquecen el sotobosque con su actividad. En los pinares cercanos a la costa, el denso matorral es hogar del esquivo camaleón común, una de las especies más singulares de la región.

La actividad cinegética es relevante en el Andévalo, donde paisajes cerealísticos y olivares abiertos albergan especies como la perdiz y la liebre. También zorzales y palomas aprovechan estos entornos para alimentarse.

En las profundidades del pinar se esconde la becada, un ave migratoria del norte de Europa que inverna en estos bosques. Además, en las serranías del Andévalo, localidades como El Almendro, El Granado, Santa Bárbara de Casa y Villanueva de los Castillejos son refugio habitual de grandes mamíferos como ciervos y jabalíes.



DESTAPA  
ANDÉVALO

DESTAPA  
SENSACIONES

## COLORES DE PINAR Y FRUTOS

### DESTAPA COLOR



*El madroño florece en las umbrías*



*El lentisco, presente en el monte bajo*



*La omnipresente jara*



*Palmito, la única palmera europea*

Aunque las zonas agrícolas del Andévalo están dominadas por los cultivos, no dejan de sorprender márgenes y taludes donde sobreviven plantas silvestres que añaden color y vida al paisaje.

En los pinares, la biodiversidad es más evidente, con una mezcla de matorrales mediterráneos. Lentiscos, jaras y palmitos dominan las áreas secas, mientras que en los rincones más frescos y sombríos se refugian especies como el madroño, el brezo o el helecho, que aportan un contraste interesante al paisaje.



DESTAPA  
ANDÉVALO

DESTAPA  
SENSACIONES

## COLORES DE PINAR Y FRUTOS

### DESTAPA COLOR

Desde tiempos antiguos, el ser humano ha extraído productos del campo, ya sean alimentos, fuentes de calor o medicinas. En la comarca la recolección de plantas culinarias y medicinales sigue siendo una tradición viva entre los lugareños. En los pinares, se recogen espárragos y piñones, mientras que en zonas entre cultivos se encuentran plantas como el ajo porro (*Allium ampeloprasum*) y la paletosa (*Dittrichia viscosa*), populares por sus propiedades medicinales. El carboneo, aunque en declive, fue históricamente importante en los pinares de pino piñonero del sur de la comarca, especialmente en Villablanca, Villanueva de los Castillejos y San Bartolomé, donde se obtenía cisco o carbón vegetal a partir de las podas.



Plantas silvestres de uso medicinal y culinario



Las flores de los ajoporros atraen a polinizadores en los cultivos



DESTAPA  
ANDÉVALO

DESTAPA  
SENSACIONES

## COLORES DE PINAR Y FRUTOS

### DESTAPA COLOR



*El caqui, originario de China, se cultiva en el Andévalo y España es el segundo productor mundial*

Gracias al Plan de Regadíos del Andévalo la comarca se ha transformado en un importante destino agrícola. Este proyecto ha permitido diversificar los cultivos, pasando de un enfoque centrado en cítricos y olivares a una floreciente producción de frutos rojos como fresas, framboesas y arándanos, que son ahora la joya de la agricultura local. Además, los cultivos tropicales, como el aguacate, han cobrado importancia, aportando un toque exótico a la oferta agrícola. La riqueza de estos productos atrae a visitantes en busca de experiencias gastronómicas auténticas.



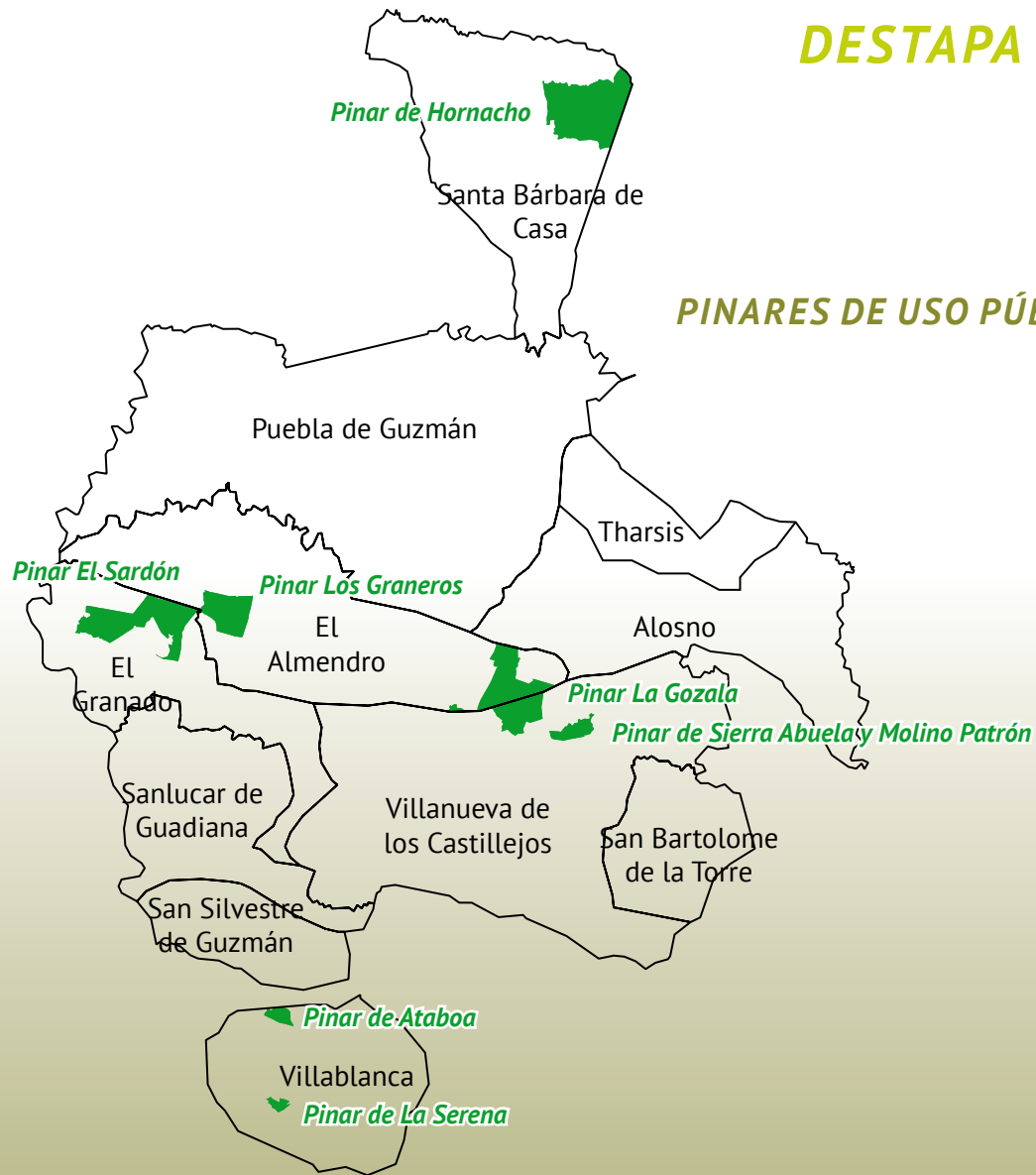
DESTAPA  
ANDÉVALO

DESTAPA  
SENSACIONES

## COLORES DE PINAR Y FRUTOS

### DESTAPA RIQUEZA

#### PINARES DE USO PÚBLICO



El pinar de la comarca destaca por su diversidad, al ser una masa mixta de coníferas y especies mediterráneas. Esta variedad vegetal enriquece también la vida micológica, convirtiendo la zona en un hábitat propicio para diversas especies de setas. Entre ellas, se encuentran el niscalo (*Lactarius deliciosus*), rúsculas (*Russula spp.*), pie azules (*Lepista nuda*) y gallipierros (*Macrolepiota procera*), lo que hace que cada excursión por el bosque sea una experiencia única.



Apreciados niscalos de los pinares



DESTAPA  
ANDÉVALO

DESTAPA  
SENSACIONES

## COLORES DE PINAR Y FRUTOS

### DESTAPA DISFRUTE

La naturaleza de la comarca invita a disfrutar de experiencias al aire libre. Podrás sumergirte en la ornitología desde el emblemático molino de Santa Bárbara de Casa que hoy en día sirve como observatorio de aves, o paseando por los paisajes esteparios donde habitan especies singulares como la avutarda y el sisón. También tendrás la oportunidad de recorrer senderos entre pinares y disfrutar de paseos a caballo que te acercarán aún más a la esencia de este entorno. Para los más aventureros, existen emocionantes actividades como rocódromos y kayak que te permitirán vivir la naturaleza de una forma única. Y no olvides degustar los frutos rojos que añaden un toque de sabor y color a la región, convirtiéndola en un destino irresistible.



Observación de aves esteparias.



Senderos entre pinares por Villablanca

OBSERVACIÓN DE AVES:

[Wild Doñana](#)



PASEOS A CABALLO:

[Caballotour Villablanca](#)



ACTIVIDADES MULTIAVENTURA

[Andévalo Aventura](#)



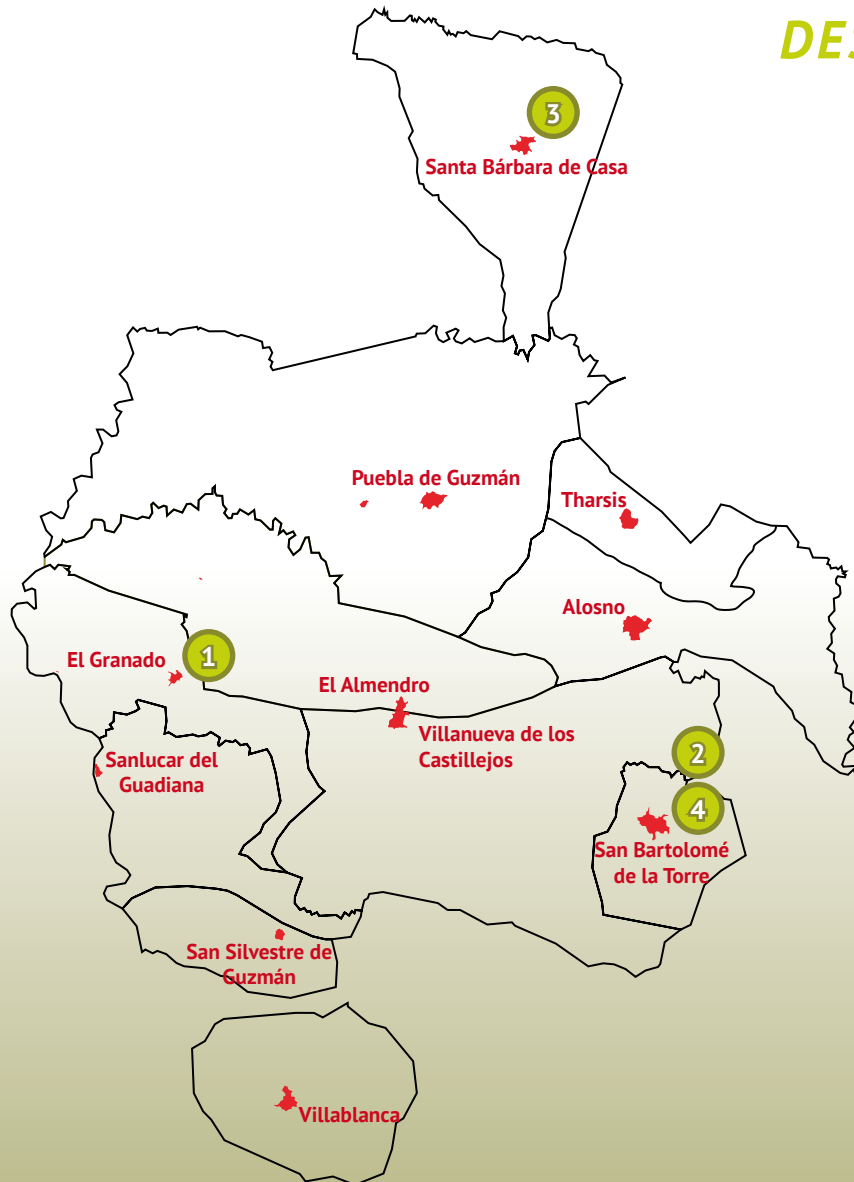


DESTAPA  
ANDÉVALO

DESTAPA  
SENSACIONES

## COLORES DE PINAR Y FRUTOS

### DESTAPA DISFRUTE



Molino Observatorio de Aves

#### CENTROS DE INTERPRETACIÓN DE LA NATURALEZA Y LA AGRICULTURA

- 1 Centro de Interpretación de la Labranza y la Molienda
- 2 Centro de Interpretación y Museo y Molino del Aceite
- 3 Molino Observatorio de Aves
- 4 Centro de Interpretación de San Bartolomé de la Torre



DESTAPA  
ANDÉVALO

DESTAPA  
SENSACIONES

## COLORES DE PINAR Y FRUTOS

### DESTAPA DISFRUTE



#### RUTA EN COCHE POR LOS PINARES Y TIERRAS DE LABOR. AROMAS Y SABOR

Explorar el Andévalo permite conectar la naturaleza y la tradición agrícola de estas tierras a través de carreteras rurales e itinerarios en bicicleta, a pie o a caballo. Caminos para descubrir el auténtico espíritu del Andévalo y disfrutar de su diversidad.

(Villanueva de los Castillejos-Tariquejo-San Bartolomé de la Torre) 29,5 Kilómetros. A490, HU3401, H-9013.

Iniciando en el monte público Las Dehesillas, atravesarás un joven pinar salpicado de encinas, mientras la imponente Sierra Abuela se alza en el horizonte a tu izquierda. A medida que avanzas hacia Tariquejo, los cítricos y frutos rojos colorean los campos. Tras tomar un desvío, te sumerges en la serenidad de un hermoso pinar costero, donde la sombra refresca el camino. En el tramo final, de nuevo entre tierras cultivadas llegarás a San Bartolomé de la Torre, un destino para donde degustar los sabores del Andévalo.

Área de autocaravanas de Villanueva de los Castillejos





**DESTAPA  
ANDÉVALO**



**Financiado por  
la Unión Europea**  
Next Generation EU



**Plan de Recuperación,  
Transformación y Resiliencia**



Junta de Andalucía



**MANCOMUNIDAD  
Beturia**

